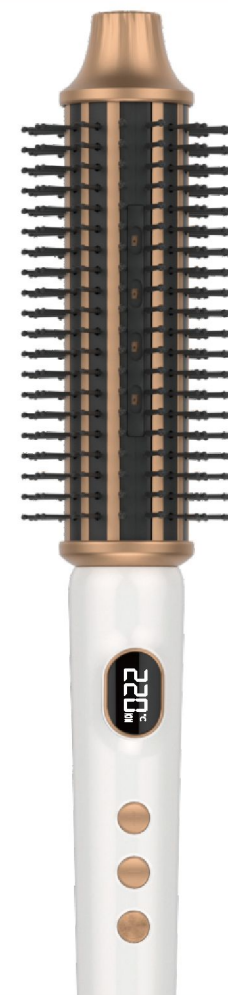


Perie termică ceramică cu ionizare



Caracteristici



Specificații aparat

Nume produs	Perie termică ceramică cu ionizare
Model	MK-2243
Temperatură	80°C-220°C
Tensiune	110-240V~50/60Hz
Încălzitor	Încălzire rapidă PTC
Putere	85W

Indicații

Pentru a porni, conectați-l la o priză electrică; ecranul va afișa starea „OFF” și apăsați butonul de alimentare până când ajunge la temperatura implicită de 160 °C. Apăsați din nou butonul de control al temperaturii pentru a selecta temperatura dorită în funcție de tipul dvs. de păr. Aparatul de coafat are 4 setări de căldură: 160 °C, 180 °C, 200 °C, 220 °C. Temperaturi recomandate în funcție de tipul de păr :

Temperatură	Setare	Tip păr
160°C-180°C	Redusă	Fin, subțire
180°C-200°C	Medie/Înaltă	Normal, mediu, ondulat
200°C-220°C	Înaltă/Max	Gros, aspru, cârlionțat

După finalizarea coafării, apăsați butonul de pornire timp de 3 secunde până când ecranul afișează „off”. Dacă uitați să opriți aparatul Ionic Ceramic Styler, funcția de oprire automată va opri aparatul după 60 de minute. Pentru a-l porni din nou, apăsați butonul de pornire.

Stilizare

Utilizați numai pe părul uscat. Periați bine părul pentru a-l descurca înainte de coafare. Începeți cu secțiuni mici și asigurați-vă că înfășurați părul în jurul cilindrului.

Îndreptare

Pentru a obține un păr drept și neted, selectați o secțiune de păr și așezați-o dedesubt, strâns lipită de rădăcinile secțiunii. Creați tensiune prin apăsarea părului în jos prin peri către cilindrul încălzit. Continuați să țineți vârful pentru a menține tensiunea, în timp ce glisați de la rădăcini la vârfuri. Perii vor separa părul și vor distribui căldura uniform pentru a obține un rezultat neted și strălucitor. Pentru retușuri a doua zi, pur și simplu periați părul pentru un stil neted, fără frizz.

Volum

Pentru un plus de volum și ridicare, aplicați la rădăcini. Asigurați-vă că rădăcinile sunt lipite de cilindrul, dar nu înfășurați părul în jurul întregului cilindrul. Lăsați cilindrul în poziție timp de 3-5 secunde, apoi glisați încet prin păr.

Bucle și onduleuri

Pentru a crea bucle și onduleuri lejere, începeți cu cilindrul în poziție verticală, cu capul periei orientat în sus. Începeți aproape de scalp și înfășurați secțiunea de păr o singură dată în jurul cilindrului, în formă de S. Mențineți poziția verticală și răsuciți în timp ce trageți în jos.

Dacă observați că părul se încurcă, deconectați imediat aparatul. Începeți să rotiți ușor și încet aparatul în direcția opusă pentru a elibera cât mai mult păr posibil. Dacă este necesară o descurcare suplimentară, utilizați un pieptene pentru a ridica firele de păr, creând spațiu pentru ca părul să se desprindă de aparat. Nu încercați să trageți părul cu degetele cât timp aparatul este fierbinte.

Precauții importante de siguranță

Atunci când utilizați aparate electrice, în special în prezența copiilor, trebuie respectate întotdeauna măsurile de siguranță de bază, inclusiv următoarele :

CITIȚI TOATE INSTRUCȚIUNILE ÎNAINTE DE UTILIZARE. A SE PĂSTRA DEPARTE DE APĂ.

Pericol

Ca în cazul majorității aparatelor electrice, componentele electrice sunt sub tensiune chiar și atunci când întrerupătorul este oprit. Pentru a reduce riscul de deces prin electrocutare :

1. Întotdeauna deconectați imediat după utilizare.
2. Nu utilizați în timpul băii sau dușului.
3. Nu așezați și nu depozitați aparatul într-un loc în care ar putea cădea sau fi tras în cadă sau chiuvetă.
4. Nu introduceți și nu scăpați în apă sau în alte lichide.
5. Dacă un aparat cade în apă, deconectați-l imediat. Nu introduceți mâna în apă.
6. Nu utilizați dacă ștecherul este slăbit în priză, deoarece există riscul de incendiu, electrocutare, scurtcircuit și arsuri.

Avertizare

Pentru a reduce riscul de arsuri, electrocutare, incendiu sau vătămări corporale:

1. Când nu este utilizat, aparatul trebuie deconectat și depozitat într-un loc sigur și uscat, ferit de copii. Lăsați aparatul să se răcească înainte de a-l depozita.
2. Aparatul nu trebuie lăsat nesupravegheat atunci când este conectat la priză.
3. Este necesară o supraveghere atentă atunci când acest aparat este utilizat de, pe sau în apropierea copiilor sau a persoanelor cu dizabilități.
4. Utilizați acest aparat numai în scopul prevăzut în acest manual. Nu utilizați accesorii care nu sunt recomandate de producător.
5. Manevrați cablul cu grijă pentru a-i prelungi durata de viață și nu exercitați presiune în locul în care acesta intră în mâner. Evitați smuciturile, răsucirile sau tensionarea, în special la conexiunile prizei.
6. Nu utilizați niciodată acest aparat dacă are cablul sau ștecherul deteriorat, dacă nu funcționează corect sau dacă a fost scăpat, deteriorat sau a intrat în contact cu apa. Returnați aparatul la un centru de service pentru verificare și reparații, pentru a evita pericolele. Nu încercați să reparați aparatul singur.

7. Țineți aparatul și cablul departe de apă și suprafețe încălzite. Nu înfășurați cablul în jurul aparatului, deoarece acest lucru va duce la uzura prematură și ruperea cablului.
8. Păstrați suprafețele încălzite curate și fără praf, murdărie și fixativ. Dacă este necesară curățarea, deconectați aparatul de la sursa de alimentare, lăsați-l să se răcească, apoi ștergeți exteriorul cu o lavetă umedă.
9. Nu utilizați niciodată în timpul somnului.
10. Nu scăpați și nu introduceți niciun obiect în deschiderile sau orificiile aparatului.
11. Nu utilizați în aer liber și nu folosiți în locuri în care se utilizează produse cu aerosoli (spray) sau în care se administrează oxigen.
12. Nu așezați aparatul direct pe o suprafață neprotejată în timp ce este conectat la priză, fierbinte sau se răcește după utilizare.
13. Nu utilizați un cablu prelungitor cu acest aparat.
14. Nu utilizați un convertor de tensiune.
15. Dacă cablul de alimentare este deteriorat, acesta trebuie înlocuit de către producător, agentul său de service sau persoane cu calificare similară, pentru a evita pericolele.
16. Nu utilizați acest aparat în apropierea căzilor de baie, dușurilor, chiuvetelor sau altor recipiente care conțin apă.
17. În cazul unui aparat cu izolație dublă, în locul împământării sunt prevăzute două sisteme de izolație. Nu trebuie adăugate mijloace suplimentare de împământare la aparat. Întreținerea unui aparat cu izolație dublă necesită o atenție deosebită și cunoașterea sistemului și trebuie efectuată numai de către personal de service calificat.

Garanție limitată de 1 an

Aparatul are o garanție de un an. Această garanție acoperă defectele apărute în condiții normale de utilizare de la data achiziției și încetează să mai fie valabilă în cazul modificării sau reparării de către persoane neautorizate. Dacă aparatul nu funcționează satisfăcător din cauza defectelor de material sau de fabricație, acesta va fi reparat sau înlocuit de serviciul nostru de relații cu clienții. Garanția nu include: Daune cauzate de utilizarea necorespunzătoare sau tratarea incorectă. Daune cauzate de nerespectarea instrucțiunilor din manualul de utilizare. Daune cauzate de conectarea aparatului la o tensiune incorectă. Uzura normală.

LISSORA